

XILACINA

Xi · la · ci · na: conocida como "tranq" o "droga tranq"



La xilacina es un fármaco destinado a utilizarse en animales como sedante. **No es segura para los humanos** y puede causar infecciones cutáneas graves y otras reacciones potencialmente mortales, como ralentizar o detener la respiración.

La xilacina:

- Generalmente se encuentra en combinación con el fentanilo ilegal (un opioide).
- Está relacionada con muertes por sobredosis.
- Puede provocar largos periodos de desvanecimiento, lo que aumenta el riesgo de sufrir agresión y lesiones.
- Puede aumentar el tiempo necesario para revivir completamente a alguien que ha sufrido una sobredosis.
- Puede causar heridas graves en la piel que pueden provocar amputación si no se tratan a tiempo.

HERIDAS POR XILACINA

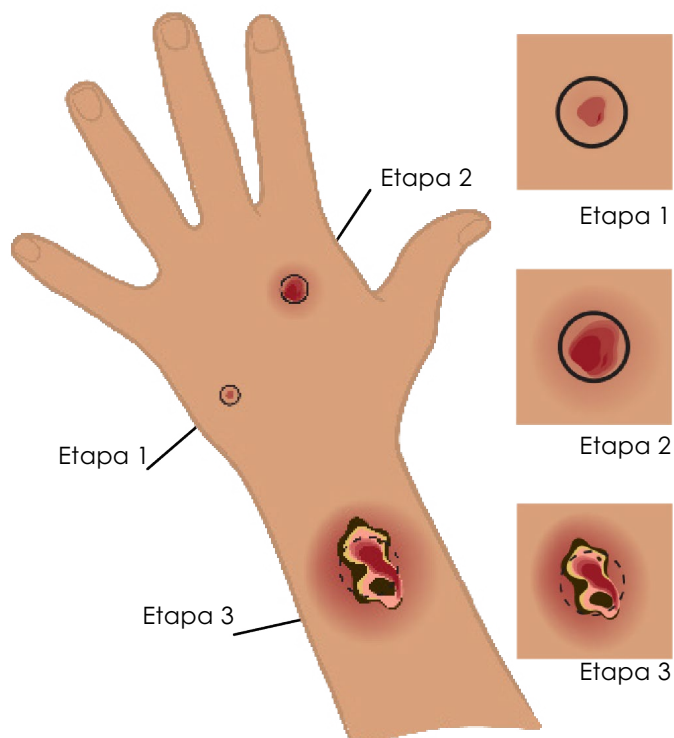
Las heridas pueden aparecer si se inyecta o no.

Pueden ocurrir en cualquier parte del cuerpo, no solo en el lugar de la inyección.

Las heridas pueden verse como:

- ampollas
- pequeños hematomas o costras de color morado
- agujeros "localizados" en la piel
- llagas grandes y abiertas
- pedazos de piel muerta oscura o negra

Busque intervención en la etapa 2 si la herida continúa creciendo.



BUSQUE ATENCIÓN MÉDICA LO ANTES POSIBLE SI TIENE UNA HERIDA Y:

- Fiebre o escalofríos.
- Dolor grave en el sitio de la herida.
- Piel enrojecida, dura y caliente al tacto.
- Secreción espesa, maloliente, amarilla o verde que sale de la herida.
- Pedazos de piel que se caen.
- Se puede ver el hueso.
- Nuevo entumecimiento (falta de sensación) u hormigueo en la piel.
- Incapacidad para mover la parte del cuerpo donde se encuentra la herida.



CONSEJOS

¡Tratar las heridas a tiempo es clave! El cuerpo puede sanar si se le brinda el cuidado adecuado.

- Mantenga las heridas limpias, húmedas (pero no mojadas) y cubiertas.
- No utilice productos como alcohol o peróxido, porque pueden reseca las heridas.
- Lave las heridas diariamente con jabón común y agua tibia, séquelas con un paño limpio y cúbralas ligeramente con pomadas a base de petróleo antes de vendarlas.
- Limpie y cambie los vendajes diariamente siempre que sea posible.
- No coloque vendajes demasiado apretados o gruesos; solo lo suficiente para que permanezcan seguros en su lugar y protejan las heridas.
- Las heridas por xilacina suelen sanar lentamente. Puede dibujar un círculo alrededor de la herida con un marcador permanente para saber si está disminuyendo o creciendo.



PASOS DE CUIDADO PERSONAL

1. Lávese las manos con agua y jabón antes de tocar las heridas o utilice guantes estériles.
2. Lave suavemente las heridas con agua y jabón o con solución salina (agua y sal).
3. Aplique ungüento a una venda y, luego, colóquela sobre la herida.
4. Envuelva con más vendas secas. Asegúrese de que el vendaje esté ligeramente envuelto y no presione la piel.
5. Cubra el vendaje con una venda autoadhesiva (cubierta por un lado con pegamento) o con mangas o pantalones largos si no tiene este tipo de venda.
6. Limpie la herida y cambie el vendaje cada 2 a 3 días.

OBTENGA AYUDA

Para obtener ayuda con el uso de sustancias, hable con un proveedor de atención médica o llame al [1-800-662-HELP \(4357\)](tel:1-800-662-HELP).

RECURSOS

Línea directa de Never Use Alone:

[1-800-484-3731](tel:1-800-484-3731)

[Xilacina \(ca.gov\)](https://www.ca.gov)

[La xilacina | Instituto Nacional sobre el Abuso de Drogas de Estados Unidos](#)

[Conceptos básicos de la xilacina: Prevención de sobredosis, reducción de daños y cuidado de heridas](#)

[Línea nacional de ayuda de SAMHSA | SAMHSA](#)

Escanee el código QR para ver los enlaces interactivos en este folleto.

