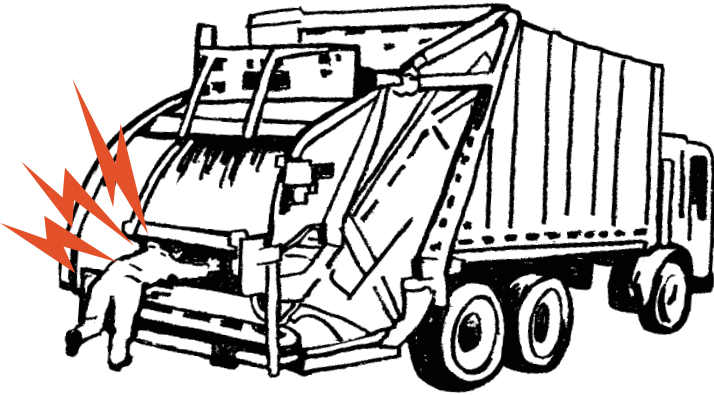




¡Recogedores de basura mueren aplastados!



En incidentes recientes, dos obreros, Marcos B.* y Pedro S.*, murieron mientras estaban recogiendo la basura. Los dos fueron aplastados por el equipo hidráulico de los camiones de basura. En los dos casos, sus compañeros de trabajo empezaron a operar el vehículo sin verificar si el equipo móvil podría lastimar a alguien. Marcos fue aplastado cuando los brazos hidráulicos del camión bajaron a recoger un bote de la basura. Pedro fue aplastado por el panel del compresor cuando empezó a compactar la basura.

¿CUÁL FUE EL ERROR?

Los compañeros de trabajo de Marcos y Pedro no verificaron si el equipo móvil podría lastimar a alguien.

Marcos y Pedro estaban en la trayectoria del equipo móvil del camión de basura.

¿QUÉ SE DEBE HACER?

Asegurarse que nadie está en la trayectoria de cualquier equipo con una fuente de energía antes de usar ese equipo.

Mantenerse fuera de la trayectoria de cualquier equipo con fuente de energía en los camiones de basura.

El Programa de Evaluación y Control de Fatalidades (FACE) de California ha estado investigando las causas de muertes laborales desde 1992. La meta del programa FACE es prevenir dichas muertes informando a los trabajadores y a sus empleadores sobre peligros en el lugar de trabajo y sobre cómo evitarlos.

Si desea reportes completos sobre estos casos (03CA002 y 04CA005) u otros casos, e información sobre el Programa de Evaluación y Control de Fatalidades de California (FACE), favor de contactar:

California Department of Public Health (Departamento de Salud Pública de California)

Occupational Health Branch, FACE Program

850 Marina Bay Parkway, Building P, 3rd Floor, Richmond, CA 94804

(510) 620-5757

www.cdph.ca.gov/face

Teletexto (CA Relay Service): 711 o (800) 855-3000

(Para aquellos con discapacidad auditiva y del habla)

Para pedir una copia de este documento en un formato diferente, llame al (510) 620-5757. El proceso para coordinar estos servicios toma por lo menos dos semanas.

* No es el nombre real de la víctima

FAVOR DE PONER A LA VISTA.

California Department of Public Health
Occupational Health Branch, FACE Program
850 Marina Bay Parkway, Building P, 3rd Floor
Richmond, CA 94804

FACE es el Programa de Evaluación y Control de Fatalidades de California (FACE por sus siglas en inglés). El propósito del programa **FACE** es identificar los peligros que pueden causar muertes relacionadas con el trabajo, para que tanto los patrones como los empleados puedan ayudar a prevenirlas. **FACE** es administrado por el Programa de Salud Ocupacional del Departamento de Salud Pública de California, y financiado por el Instituto Nacional para la Seguridad y la Salud en el Trabajo (NIOSH).

Arnold Schwarzenegger, Governor
State of California
Kimberly Belshe, Secretary
Health and Human Services Agency
Mark B. Horton, Director
Department of Public Health
Abril de 2006

