

Khói thuốc thụ động tại các khu chung cư



Khói thuốc thụ động (Secondhand Smoke - SHS) bao gồm khói từ sản phẩm thuốc lá đang cháy và khói do người hút thuốc phả ra. SHS là một chất độc hại gây ra các vấn đề sức khỏe nghiêm trọng cho những người không hút thuốc.¹ Nhất là nhiều người sống trong nhà ở công cộng bị ảnh hưởng bởi SHS.² Những người này gồm có trẻ em, người già và những người bất lực.²



Cơ quan Bảo vệ Môi trường Hoa Kỳ phân loại SHS là một **tác nhân gây ung thư**.¹

SHS chứa hàng trăm **hóa chất độc hại** bao gồm formaldehyt, asen và hydro xyanua.¹

Không có **mức an toàn nào** khi tiếp xúc với SHS.¹

Những nguy cơ cho sức khỏe

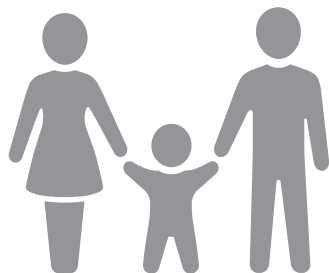
Hít vào SHS gây ra các vấn đề sức khỏe nghiêm trọng cho trẻ em và người lớn.

Trẻ em tiếp xúc với SHS để có thể bị:

- Hội chứng trẻ sơ sinh chết đột ngột (SIDS)¹
- Viêm phế quản và viêm phổi¹
- Nhiễm trùng tai¹
- Cơ hen suyễn¹

Người lớn tiếp xúc với SHS để có thể bị

- Ung thư phổi¹
- Bệnh tim & đột quỵ¹
- Vấn đề hô hấp¹



41.000

Tại Hoa Kỳ, khoảng 41.000 người lớn không hút thuốc chết hàng năm do tiếp xúc với SHS.³

Ai có nguy cơ?

1 trong 3

Hơn một trong ba người không hút thuốc sống trong nhà cho thuê bị tiếp xúc với SHS.²

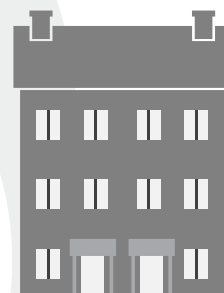
2 trong 5

Hai trong năm trẻ em (bao gồm bảy trong mười trẻ em da đen) bị tiếp xúc với SHS.²

Khói thuốc lá thụ động tại nhà

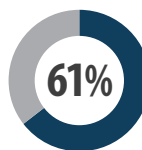
Nhà là địa điểm chính mà trẻ em tiếp xúc với SHS.²

SHS có thể bay vào các căn hộ qua cửa sổ, cửa ra vào, tường, hành lang và ống dẫn khí.²

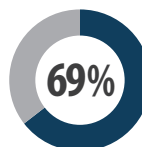


Tán trợ chính sách nhà ở không khói thuốc

Người thuê nhà ở California chính sách nhà ở không khói thuốc để bảo vệ bản thân và gia đình:



61% người thuê nhà **ủng hộ cấm hút thuốc trong các căn hộ**.⁴



69% người thuê nhà **ủng hộ quy luật hút thuốc ở khu vực chung ngoài trời**.⁴



Tài liệu tham khảo: Hút thuốc gián tiếp tại các khu chung cư

1. U.S. Department of Health and Human Services. The Health Consequences of Involuntary Exposure to Tobacco Smoke: A Report of the Surgeon General. U.S. Department of Health and Human Services, Centers for Disease Control and Prevention, National Center for Chronic Disease Prevention and Health Promotion, Office on Smoking and Health, 2006. Available from: http://www.cdc.gov/tobacco/data_statistics/sgr/2006/pdfs/6major-conclusions.pdf.
2. U.S. Department of Health and Human Services. Centers for Disease Control and Prevention. Secondhand Smoke: An Unequal Danger, 2015. Available from: <https://www.cdc.gov/vitalsigns/pdf/2015-02-vitalsigns.pdf>.
3. Centers for Disease Control and Prevention. Tobacco Related Mortality, Updated August 2015. Available from: https://www.cdc.gov/tobacco/data_statistics/fact_sheets/health_effects/tobacco_related_mortality.
4. Goodwin, Paul. Goodwin Simon Strategic Research. Summary of 12-County Survey for the Lung Association. 2014. Available from: <http://center4tobaccopolicy.org/wp-content/uploads/2017/01/CA4Health-Statewide-Memo.pdf>.