

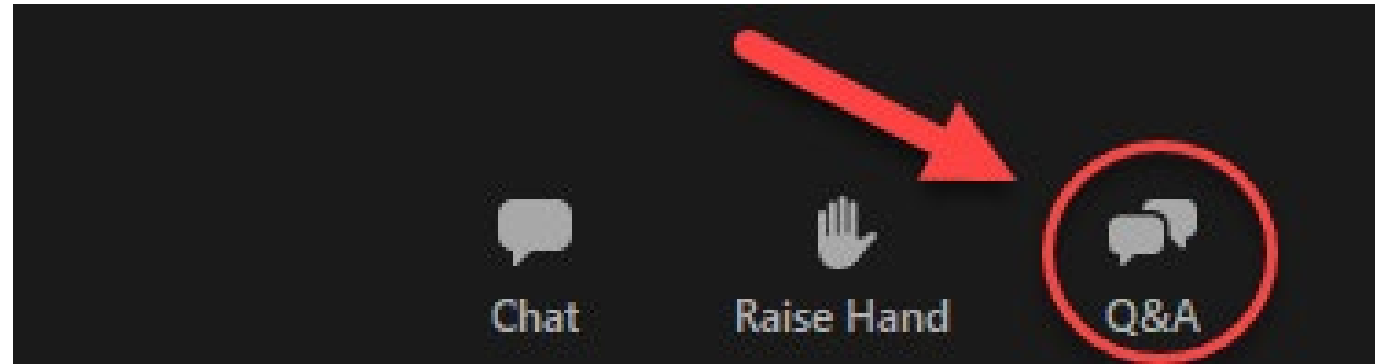
No solo EVS: el Rol del CNA en la Limpieza y Desinfección Ambiental



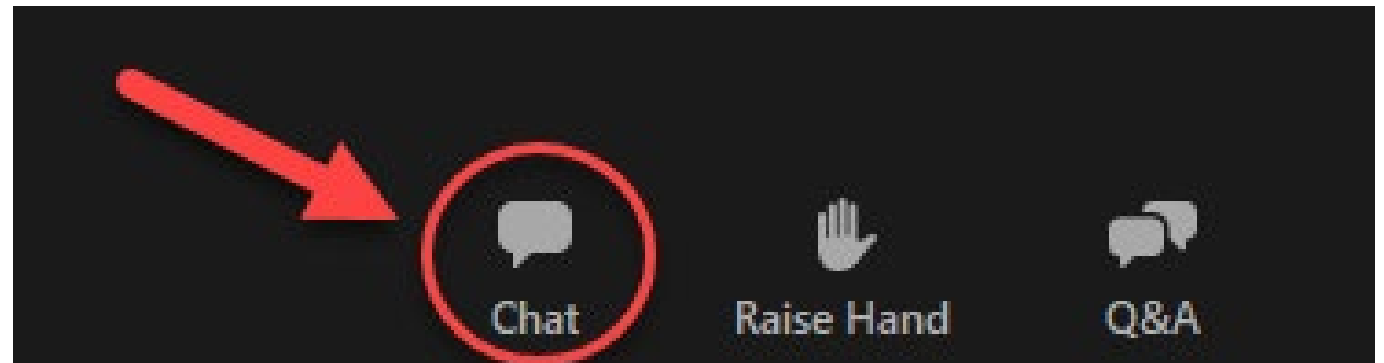
Project Firstline
Healthcare-Associated Infections Program
Center for Health Care Quality
California Department of Public Health



✓ Envíe sus preguntas en el cuadro de Q&A



✓ Use la opción de mensajes para participar con sus comentarios



Prejuicio implícito

- Describe cómo nuestras actitudes o juicios inconscientes pueden influir en nuestros pensamientos, decisiones o acciones
- Incluye percepciones involuntarias y no intencionadas hechas sin conciencia
- Ocurre cuando nuestros cerebros clasifican la información y perciben los datos para comprender nuestro mundo
- Afecta nuestras decisiones, contribuyendo a disparidades sociales
 - La autoconciencia sobre el prejuicio implícito puede promover la diversidad y la igualdad en la atención médica
- Obtenga más información sobre su propio prejuicio implícito en at [Project Implicit](https://implicit.harvard.edu/implicit/) (implicit.harvard.edu/implicit/)



La prevención de Infecciones Inicia con usted!



Objetivos

- Discutir el papel del medio ambiente y como la limpieza y desinfección ambiental previenen la propagación de gérmenes
- Discutir cómo leer las etiquetas de los productos para los tiempos de contacto/humedad
- Enumere los pasos sobre cómo limpiar y desinfectar las áreas de alto contacto
- Discutir las estrategias utilizadas para garantizar la efectividad de la limpieza y desinfección
- Describir el PPE adecuado para cambiar la ropa de cama
- Enumere formas de manejar el lino limpio y sucio

Mantenga seguros a todos los residentes



5 momentos para la higiene de manos





**SOY UN CNA,
¿CÓMO COMIENZA CONMIGO LA LIMPIEZA Y
DESINFECCIÓN AMBIENTAL?**

EL PAPEL DEL MEDIO AMBIENTE EN LA PROPAGACIÓN DE GÉRMENES

¿Cómo conducen las superficies ambientales contaminadas a la infección de los residentes?

- El entorno sanitario puede ser una fuente de propagación de gérmenes
- Algunos gérmenes viven en las superficies durante horas, días o incluso meses.
- **Ejemplo:** Cuando un residente, trabajador del personal o visitante toca una superficie, puede dejar gérmenes. Cualquiera que toque la misma superficie recoge los gérmenes

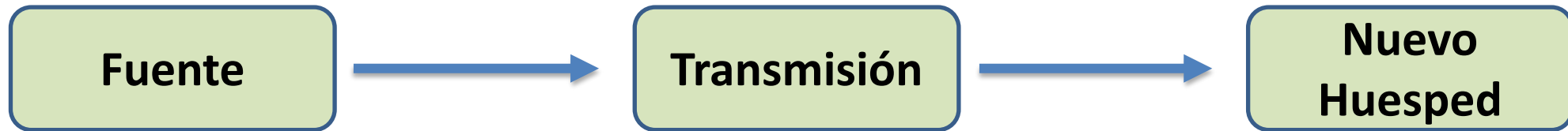


Pregunta de chat

¿Puede identificar algún ejemplo de superficies contaminadas en la habitación de un residente?"



Propagación de gérmenes



El residente
A usa un
bastón



CNA ayuda al Residente B
con el mismo bastón sin la
limpieza y desinfección
adecuadas



El residente B recoge los
gérmenes del bastón
que usa el residente A

Contaminación ambiental

- La superficie se contamina por contacto directo, gotitas o pulverización de fluidos corporales
- Los gérmenes sobreviven en la superficie durante meses o años (*como C. difficile*)
- La superficie es tocada por una segunda persona, que recoge gérmenes.
- La segunda persona no realiza una higiene de manos adecuada
- La persona transmite los gérmenes a una tercera persona u otros objetos



¿Cómo juegan los CNA un papel en la limpieza ambiental?

- Observe
- Reporte
- Responda

Esto puede significar que el CNA necesita limpiar antes de que llegue el personal de EVS, como las superficies de alto contacto.



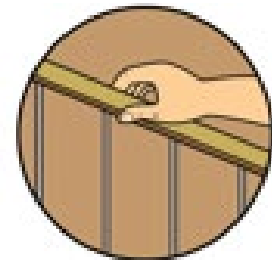
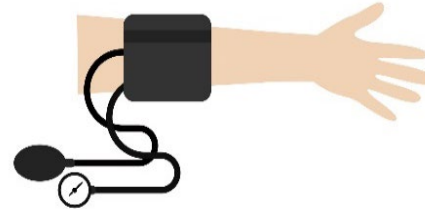
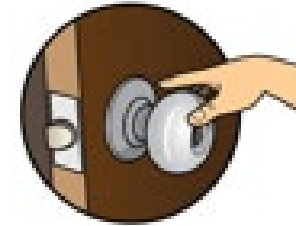
Limpieza versus desinfección

- **Limpieza** es la eliminación de suelo visible (por ejemplo, material orgánico e inorgánico) de objetos y superficies.
- **Desinfección** elimina la mayoría de los gérmenes presentes en las superficies que pueden causar infección o enfermedad
- **Si la etiqueta de un producto desinfectante no especifica que se puede usar tanto para la limpieza como para la desinfección, primero se deben limpiar las superficies para desinfectarlas.**



Cómo reducir la carga biológica ambiental

- **Carga biológica** es el número de gérmenes en un objeto o superficie
 - Realizar la higiene de manos y usar el PPE adecuado
 - Limpie y desinfecte todo el equipo portátil después de cada uso
 - Limpie y desinfecte las superficies de alto contacto al menos una vez al día
 - Garantizar una limpieza y desinfección exhaustiva de todas las habitaciones después del alta y en el momento de la admisión de nuevos residentes.



SUMINISTROS Y PROCESOS DE LIMPIEZA

Desinfectantes

- Inhibe el crecimiento o mata los gérmenes
- Cuando use un desinfectante, siga las instrucciones del fabricante para:
 - Tiempo de contacto/húmedo para matar gérmenes
 - EPI a utilizar
 - Superficies en las que se va a utilizar el producto



Tiempos de contacto/humedad

- El tiempo requerido para que un desinfectante elimine los gérmenes en una superficie que previamente se limpió (limpie primero la superficie o el objeto, en caso que el desinfectante no lo especifique que puede usarse tanto para la limpieza como para la desinfección)
- El desinfectante debe permanecer húmedo el tiempo suficiente para matar los gérmenes en una superficie.
- Siga las instrucciones del fabricante para el tiempo de contacto / húmedo para matar los gérmenes
- Realice siempre la higiene de manos después de limpiar una superficie y/o usar estos productos

Etiqueta de la Agencia de Protección Ambiental (EPA)

¿Qué puedes encontrar en las etiquetas de los productos?



- A. Instrucciones de uso de fabricación
- B. En qué superficies puede utilizar el producto
- C. El tiempo de contacto/húmedo a seguir
- D. Qué germen(s) elimina el producto
- E. Todas las anteriores



Etiqueta de la Agencia de Protección Ambiental (EPA)

¿Qué puedes encontrar en las etiquetas de los productos?



- A. Instrucciones de uso de fabricación
- B. En qué superficies puede utilizar el producto
- C. El tiempo de contacto/húmedo a seguir
- D. Qué germen(s) elimina el producto
- E. **Todas las anteriores**



Etiqueta de la Agencia de Protección Ambiental (EPA)

- Lo que matará:
 - Virus
 - Bacterias (por ejemplo, TB)
 - Hongo
 - Esporas (por ejemplo, *C. difficile*)
- Instrucciones de uso
- Tiempo de contacto/húmedo a seguir
- Tipo de Superficies apropiadas para ser utilizadas



¡Lea la etiqueta!

- No todos los productos funcionan igual
- Use desinfectantes de la EPA aprobados para la atención médica y siga la política de su instalación
 - No hay forma de saber si los productos caseros son efectivos para matar gérmenes



Qué ponerse: PPE utilizado en la limpieza

- El uso adecuado de EPP es fundamental para prevenir la propagación de gérmenes y es importante para algunas tareas de limpieza y desinfección
- Seleccione el PPE en función de:
 - Tipo de precauciones de prevención de infecciones asignadas al residente
 - Productos químicos que se utilizarán para limpiar la habitación
 - Consulte la Hoja de datos de seguridad (SDS), las instrucciones del fabricante, los pasos de seguridad y uso de productos químicos de acuerdo a la política de la instalación



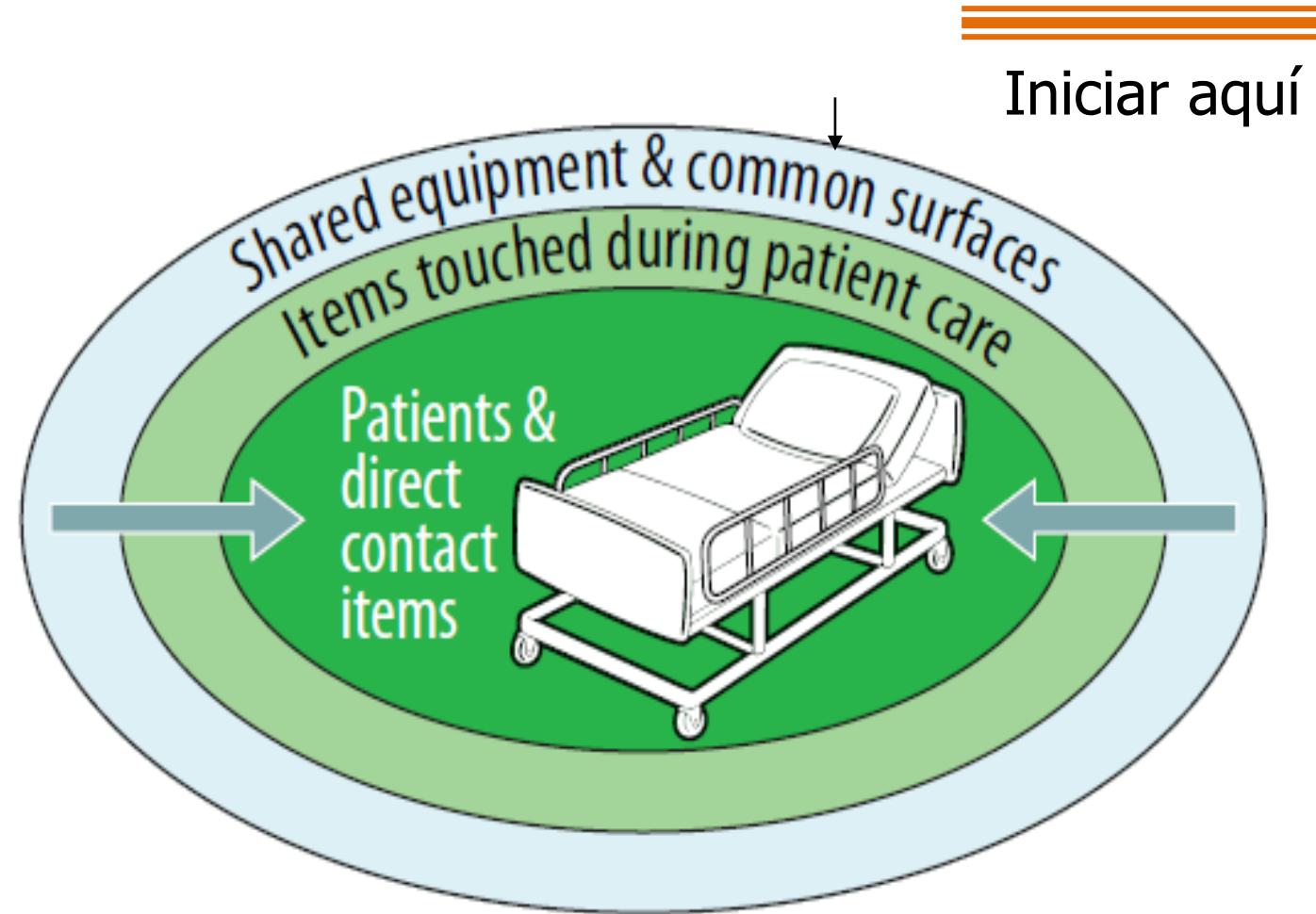
**SOY UN CNA, ¿CÓMO DEBO LIMPIAR Y
DESINFECTAR?**

Limpieza ambiental: proceso paso a paso



Pasar de limpio a sucio

- Ayuda a evitar la propagación de suciedad y gérmenes
- Siempre limpie primero las áreas de residentes y después el baño.
- Durante la limpieza del terminal, limpie las otras superficies antes de las superficies de alto contacto



El personal sanitario toca muchas superficies



- Manijas
- Escusados
- Bañeras
- Entre los espacios de cama
- Telefonos



- Barandillas
- Camas
- Sillas
- Mesita de noche
- Luces de llamada



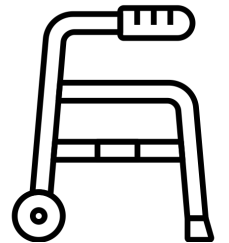
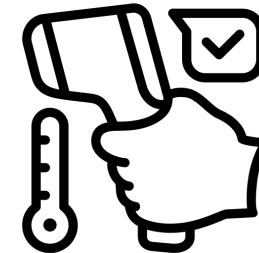
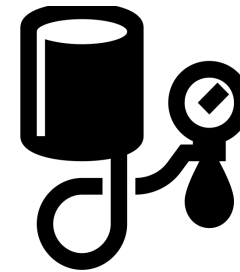
- Pisos
- Interruptores de luz
- Fregaderos
- Suministros limpios
- Control remoto



Limpieza y desinfección de artículos reutilizables

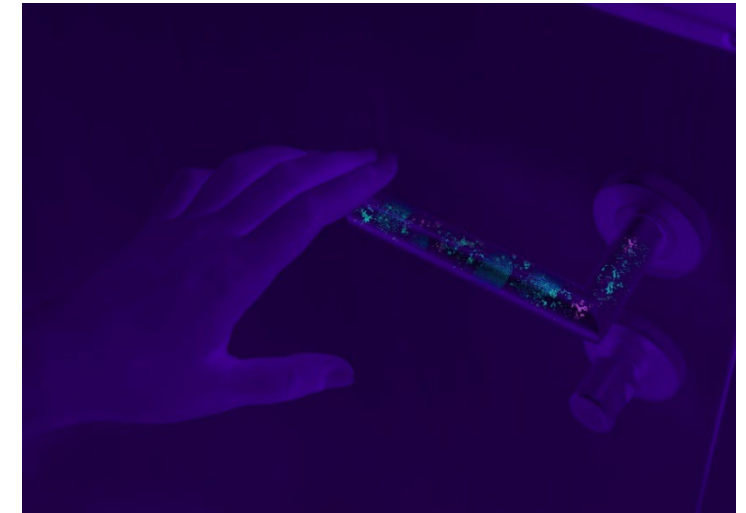
- Se pueden utilizar varios equipos para más de un residente. Limpie y desinfecte los artículos entre cada residente.
- Siga las instrucciones de uso del fabricante (IFU)
- Ejemplos:

- Andadera
- Silla de ruedas
- Termómetro
- Manguito de presión arterial



¿Cómo saber si la habitación de un residente está limpia?

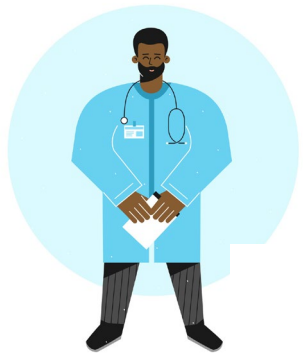
- Parece visualmente limpio o desliza el dedo limpio
 - Rápido y económico, pero carece de objetividad
- Confirmado a través de la tecnología
 - El uso de fluorescencia se está convirtiendo cada vez más en el estándar de la comunidad
 - El marcador ambiental es visible a la luz UV. Si aún está presente después de la limpieza (“Brilla”)





PREVENCIÓN DE LA PROPAGACIÓN DE INFECCIONES AL CAMBIAR LA ROPA DE CAMA Y LA FABRICACIÓN DE CAMAS

Elegir el PPE adecuado



- Antes de cambiar la ropa de cama, evalúe la situación/residente
 - ¿Hay suciedad sustancial que represente un riesgo de salpicaduras o rociamiento al cambiar la ropa de cama?
 - ¿El residente está bajo precauciones de aislamiento? (es decir, contacto, aerosol, etc.)
- Siempre se deben usar guantes al quitar el lino muy sucio

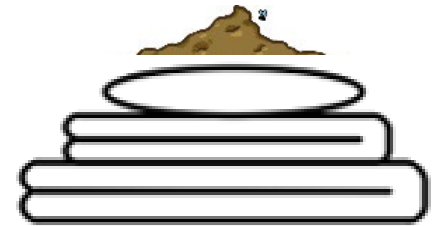
Ejemplos de PPE al cambiar la ropa de cama

- **Cambio de ropa de cama para residentes con *C. difficile*:**

- Bata
- Guantes
- Realizar la higiene de manos con agua y jabón

- **Cambiar la ropa de cama para los residentes con influenza:**

- Guantes
- Mascarilla (si el residente está en la habitación o estuvo recientemente)
- Realizar la higiene de manos a través de ABHR o jabón y agua



Qué hacer con las sabanas sucias

- Cuando las sabanas están sucias con desechos sólidos, ¿qué pasos debe seguir?
 - Siga la política de su instalación sobre las pautas para eliminar las partículas sucias de la ropa de cama
 - Minimice el manejo de la ropa de cama usada y enrolle la ropa de cama cuando se retira de la cama
 - No lo agite ni lo sostenga cerca del cuerpo
 - Coloque en el carrito o bolsa de ropa sucia designado



Transporte adecuado de ropa de cama limpia y sucia

- Las sabanas limpias pueden contaminarse con gérmenes cuando no se transporta y almacena adecuadamente:
 - Cubra el carrito de ropa limpio
 - Deje el carrito de ropa fuera de la habitación
 - Limpie y desinfecte una superficie antes de colocar ropa de cama limpia en la habitación del residente si es necesario
 - Coloque la ropa sucia en un carro designado
 - No llene en exceso el carro de ropa sucia
 - Realice la higiene de manos antes de tocar ropa de cama limpia



Resumen

- Las superficies contaminadas pueden propagar gérmenes
- Limpiar y desinfectar a fondo las superficies de alto contacto, como interruptores de luz, mesitas de noche y manijas de puertas, puede prevenir la propagación de gérmenes.
- Limpie de "más limpio a más sucio" y de "más alto a más bajo" al limpiar una habitación de residente
- Siga las instrucciones del fabricante para los tiempos de contacto/humedad para matar los gérmenes
- Use el EPP adecuado para cada interacción con los residentes
- Nunca llene en exceso un carro de lino sucio

Referencias

- [6 Steps for Safe & Effective Disinfectant Use | Environmental Protection Agency \(EPA\)](https://www.epa.gov/sites/default/files/2020-04/documents/disinfectants-onepager.pdf)
(www.epa.gov/sites/default/files/2020-04/documents/disinfectants-onepager.pdf)
- [About Project Firstline | Centers for Disease Control and Prevention \(CDC\)](https://www.cdc.gov/infectioncontrol/projectfirstline/about.html)
(www.cdc.gov/infectioncontrol/projectfirstline/about.html)
- [Background G. Laundry and Bedding: Guidelines for Environmental Infection Control in Health-Care Facilities \(2003\) | CDC](https://www.cdc.gov/infectioncontrol/guidelines/environmental/background/laundry.html)
(www.cdc.gov/infectioncontrol/guidelines/environmental/background/laundry.html)
- [Cleaning: Guideline for Disinfection and Sterilization in Healthcare Facilities \(2008\) | CDC](https://www.cdc.gov/infectioncontrol/guidelines/disinfection/cleaning.html)
(www.cdc.gov/infectioncontrol/guidelines/disinfection/cleaning.html)
- [EVS and the Battle Against Infection: a Graphic Novel | CDC](https://www.cdc.gov/infectioncontrol/training/evs-battle-infection.html)
(www.cdc.gov/infectioncontrol/training/evs-battle-infection.html)
- [Inside Infection Control: Cleaning? Disinfection? What is the difference? | CDC](https://www.cdc.gov/infectioncontrol/projectfirstline/videos/Ep16-CLEANING-LoRes.mp4)
(www.cdc.gov/infectioncontrol/projectfirstline/videos/Ep16-CLEANING-LoRes.mp4)

Referencias

- [Inside Infection Control: Why Do Cleaning and Disinfection Matter in Healthcare? | CDC](https://www.cdc.gov/infectioncontrol/projectfirstline/videos/EP20-CandD-LowRes.mp4)
(www.cdc.gov/infectioncontrol/projectfirstline/videos/EP20-CandD-LowRes.mp4)
- [Options for Evaluating Environmental Cleaning | CDC](https://www.cdc.gov/hai/toolkits/evaluating-environmental-cleaning.html)
(www.cdc.gov/hai/toolkits/evaluating-environmental-cleaning.html)
- [Recommendations for Disinfection and Sterilization in Healthcare Facilities | CDC](https://www.cdc.gov/infectioncontrol/guidelines/disinfection/recommendations.html)
(www.cdc.gov/infectioncontrol/guidelines/disinfection/recommendations.html)
- [Reduce Risk from Surfaces | CDC](https://www.cdc.gov/hai/prevent/environment/surfaces.html)
(www.cdc.gov/hai/prevent/environment/surfaces.html)

Próximos pasos

- Complete la evaluación posterior a la capacitación
- Visite la página [Project Firstline Website](http://www.cdph.ca.gov/Programs/CHCQ/HAI/Pages/ProjectFirstline.aspx)
(www.cdph.ca.gov/Programs/CHCQ/HAI/Pages/ProjectFirstline.aspx)

Registro de grupos

- ☐ Haga que el coordinador de capacitación envíe una lista de participantes y direcciones de correo electrónico a CDPH Project Firstline (Si no tiene un correo electrónico, hay cuentas de correo electrónico gratuitas disponibles)
- ☐ Una vez que el coordinador de la capacitación envíe la lista, se enviarán instrucciones por correo electrónico a cada participante para que se registre y pueda recibir su Certificado de Asistencia
- ☐ Email at: ProjectFirstline@cdph.ca.gov

¿Preguntas?

Para más información contactar:

ProjectFirstline@cdph.ca.gov

Buzón de correo de 24/7: (510) 231-7855



Project Firstline es una colaboración nacional liderada por los Centros para el Control y la Prevención de Enfermedades (CDC) en EE. UU. para proporcionar capacitación y educación sobre el control de infecciones a los trabajadores de la salud de primera línea y al personal de salud pública. El Programa de Infecciones Asociadas a la Atención Médica (HAI) del Departamento de Salud Pública de California se enorgullece de asociarse con Project Firstline, con el apoyo de los fondos del Programa de Fortalecimiento de la Capacidad del Programa HAI/AR (SHARP). Los CDC son una agencia dentro del Departamento de Salud y Servicios Humanos (HHS). El contenido de esta presentación no representa necesariamente las políticas de los CDC o el HHS y no debe considerarse un respaldo por parte del Gobierno Federal.